

特集

- ・「ダル」とは
- ・目を引く手提げ袋
- ・コナモンの日
- ・暑い日には
- ・菖蒲湯の菖蒲に
花は咲く?
- ・手指の除菌に
- ・アクティ
介護用ウェットタオル

企画:頭の体操

「ダル」とは

5月になり、朝晩の寒さが収まってきました。朝も布団から出ることが億劫ではなくなりました。コロナウイルスの影響で仕事もプライベートも色んな事が上手く行かず、ストレスが溜まってきてしまいがちです。我が家では先日自宅で、次男の「お食い初め」をしました。本来でしたら、お食い初めもお店を予約する予定でしたが叶いませんでした。その代わりに、ユーカリの木を苗を買ってきて、お食い初めの記念に庭に植えました。家で楽しむ方法を模索して、工夫し終息まで頑張りたいです。

さて、普段私がお客様から紙のご注文を頂く時、その大半が「上質紙・マットコート・グロスコート」ですが、たまに「ダル系の紙」のご注文もあります。私自身「ダル系の紙」について詳しくなかったの、自分

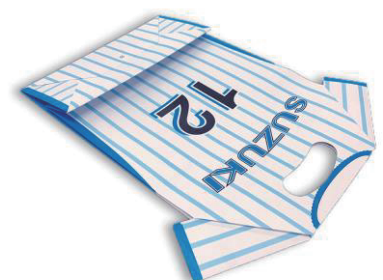
の勉強も兼ねて「ダル」とは一体どんな紙なのか今回ご紹介します。ダルは英語で鈍いという意味ですが、塗工紙(紙の表面に塗料を塗布した紙)の一種で、紙自体はマット調ですが、インキ部分に光沢が出る紙です。この効果にどんな意味があるかといいますと、落ち着いた風合いの中に光沢のある絵柄が出せるため、インキ面が際立ち高級感を出すことができます。なので、美術関係の写真集やカタログなどの用途に使われる事が多いです。

ダル系では王子製紙の「サテン金藤N」、「OKウルトラアクアサテン」を私のお客様でも使って頂いたことがあります。見本帳のご用意もありますので、ご興味のある方は、弊社担当営業までお問合せ下さい。よろしくお願い致します。(S)

目を引く手提げ袋

小紙では、以前から手提げ袋の紹介をしてまいりました。今回紹介する手提げ袋は、形にインパクトがあります。右に画像を載せましたが、シャツの形状になっています。そしてこの手提げ袋の最大のメリットは既成サイズがあつてその場合「型代」が掛からないところです。変わった形の手提げを作る場合、どうしても初回に数万円型代が掛かってしまうものです。既成サイズは(高さ380mm×幅250mmマチ110mm)の1種類で、もちろん印刷内容や刷り色は自由に選ぶことができます。

イベントや、スポーツチームのグッズアイテムなどに提案してみてもいかがでしょうか? サンプルや御見積依頼等は弊社担当営業まで是非お問合せ下さい。(S)



コナモンの日

皆さんは「コナモン」という言葉を御存じでしょうか。ポケモンの仲間ではありません。主に関西で、小麦粉を使った食べ物を「コナモン」と呼びます。

さて5月7日は語呂合わせで「コナモンの日」です。「コナモン」をPRしようと2003年に「日本コナモン協会」が毎年5月7日を「コナモンの日」と制定したのです。ただ、そういいますと関西ということから思い浮かぶのはタコ焼きやお好み焼きだと思います。しかし、「コナモン」は小麦粉を使った食べ物ですから、うどんやパンまたはパスタなど「コナモン」にはいろんな食べ物が含まれます。

そしてお好み焼きだけをとっても、地方によって様々なものがあります。例えば、お好み焼きで有名なのは大阪スタイルと広島スタイルですが、広島県の府中市では備後府中焼きと呼ばれるご当地お好み焼きがあります。広島お好み焼きと、生地・キャベツ・麺・卵を重ねていく「重ね焼き」であることは同じですが、備後府中焼きは豚ばら

肉ではなく「ミンチ肉（ひき肉ですが背脂のひき肉が多いようです）や細切れ肉」を使うのが大きな特徴。ミンチ肉の脂が熱せられた鉄板にジュワッと広がり、麺がパリッと揚げ焼き状態になることで、カリカリなクリスピー食感になるのが最大の魅力です！広島お好み焼きでは定番のモヤシを入れないため、水分が少なくさらにサクサクな食感が味わえます。2010年の「第1回広島てっぴんグランプリ」初代王者にも輝きました。お好み焼き以外にも大阪のちょぼ焼きや大分の団子汁等、全国各地でご当地コナモンがたくさんあります。

最近は不要不急の外出を自粛して家族で家にいることが多いと思います。家で家族と色々な「コナモン」を作って休日を過ごしてみませんか。群馬県は小麦生産が盛んなことから、「コナモン」が郷土食としてたくさんありますが、家庭内でいろんな地方の「コナモン」を作って、気分だけでも国内旅行をしてみるのはいかがでしょうか。ネットで調べて、お子さんと一緒に作るのも楽しいと思います。（と）

暑い日には

5月になり暖かい日が多くなり、アイスクリームが食べたくなる季節がやって来ました。皆さんは、「アイスクリームの日」をご存知でしょうか？アイスクリームの日は、1964年（昭和39年）に制定され、翌年1965年（昭和40年）5月9日から実施されるようになりました。アイスクリームの日を制定したのは、東京アイスクリーム協会（現在の日本アイスクリーム協会）でアイスクリーム及び氷菓の衛生、品質向上を目的とした団体です。

若い人達には、1964年と言われてもピンと来ないかも知れませんが、実はこの年は東京オリンピックが開催され、日本中が大いに盛り上がりしました。また、オリンピックに伴う様々な工事も行われ、新しい物事が取り入れられる風潮もありました。そんな中でアイスクリームの消費拡大と定着を願い、当時の東京アイスクリーム協会が都内の病院や様々な施設にアイスクリームをプレゼントしました。因みに、アイスクリームと言えば、ハーゲンダッツが有名ですが、その工場がなんと日

本では唯一高崎市新町にあるそうです。群馬県民として嬉しいですね。

ところで何故5月9日がアイスクリームの日に選ばれたのでしょうか？最大の理由は、ゴールデンウィーク明けで、丁度初夏のシーズンに突入したタイミングに夏らしい食べ物としてアイスクリームを宣伝する狙いがありました。また、その日は日本で最初にアイスクリームが販売された日でもあったそうです。

1869年（明治2年）5月9日に、町田房蔵という人が横浜の馬車道通りに開いた「氷水屋」で、「あいすくりん」を製造・販売したと言われていています。日本で初めて作られたアイスということで、横浜の馬車道は「アイスクリーム発祥の地」となっています。皆様も5月の暑い日にアイスクリームを食べてみてはいかがでしょうか！（な）



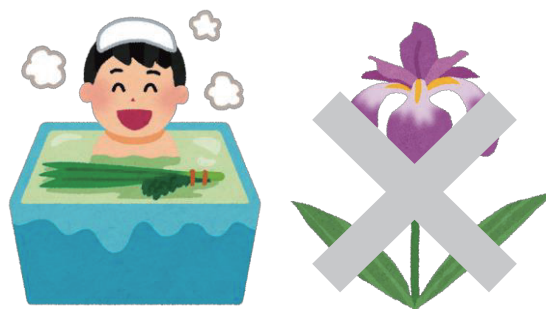
菖蒲湯の菖蒲に花は咲く？

5月5日の端午の節句には、菖蒲湯に入るという習わしがあります。

「菖蒲」というと紫や白の美しい花で目を楽しませてくれる、アヤメ科の「花菖蒲」が思い浮かぶかたもいらっしゃるかも知れませんが、菖蒲湯に使用する菖蒲はサトイモ科の植物で、沼や川などの水辺に群生しています。花菖蒲と区別するために「葉菖蒲」と呼ばれることもあります。

葉菖蒲と花菖蒲の葉は、刀のように尖った形状が似ていますが、葉菖蒲には独特の強い香りと艶があるのに対し、花菖蒲の葉には香りも艶もありません。この香りが厄除けになるとして、昔から葉菖蒲が菖蒲湯に使われてきたのです。また、葉菖蒲の葉と根には冷え性、肩こりなどの血行不良、神経痛等に効果がありますが、花菖蒲にはありません。くれぐれも、花菖蒲を菖蒲湯に使わないようにしましょう

さて、最後に表題の花が咲くか？ということについて。葉菖蒲は花菖蒲のように華やかな花は咲きませんが、株元近くに蒲(がま)の穂のような、丸く細長い花の穂をつけます。目立たないので実際に見つけることは難しいかもしれませんが、気になる方はどんな花が咲くのか、ネットで確認してみてもいいかもしれません。(せ)



手指の除菌に

当社では、衛生除菌水「弱酸性 次亜塩素酸水溶液」の取扱いを開始致しました。この除菌水は、当社ウォーターサーバーの水ボトルの洗浄水としてプラントでも使用されています。アルコールに比べて手荒れが少なく、手指やドアノブ、キッチン廻りなど様々な場所に広くご使用いただけます。新型コロナウイルス対策として、何よりも効果があるのは“手洗い・うがい”ですが、身のまわりを清潔に保つことも大切です。少しでもご

興味のある方は、弊社営業担当にご連絡いただければ幸いです (真)

弱酸性 次亜塩素酸水溶液 (除菌水)

価格：15,000円 (税抜)

容量：20L

【4倍希釈：80L分ご使用いただけます】

頭の体操

とある有名絵画が何者かに盗まれてしまった。

事情聴取をしたところ、容疑者Aは「犯人はBです」と証言した。
容疑者B、Cにも事情聴取を行った。

その後、

『犯人は容疑者ABCのうちだれか一人』

『犯人だけが事情聴取で本当のことを証言した』

ということが分かった。さて、犯人は誰でしょうか。

解答は裏面にあります⇒

アクティ 介護用ウェットタオル

アクティの介護用ウェットタオルシリーズに新しい商品が追加されましたので、ご紹介します。

このシリーズの大きな特長は、素肌と同じ弱酸性の仕上がりで作られている点です。さらに全て共通して、保湿剤としてノンアルコール・無香料タイプのアロエエキス配合を配合しているため、敏感なお肌の方にも安心して使用していただけます。

パッケージは片手で簡単に取り出せるよう、取り出し口にストッパー機能が付いています。また、パッケージの裏面には肌トラブルを防ぐための使用ポイントが分かりやすく記載されており、介護の現場の助けになるような工夫が凝らされています。

介護用ウェットタオルシリーズからは既に4種類の商品が発売されていましたが、今回新たに「トイレに流せるぬれタオル」が登場しました。「トイレに流せるぬれタオル」は、従来のトイレに流せるタイプのおしりふきに比べてシートが厚手で、大きめに作られています。おむつ交換時以外にも使いやすいシートサイズになったため、今までお尻拭き用と身体拭き用のウェットタオルを分けて使用していたといった方には、特に便利にご利用いただけたと思います。

「トイレに流せるぬれタオル」もしくはアクティの介護用ウェットタオルについてご興味のある方は、ぜひ当社営業までお問合せください。

(ま)

アクティ介護用ウェットタオル 商品一覧

| 商品名 | シートサイズ | 製品特長 |
|-------------------------|-----------|--------------------------------|
| トイレに流せる たっぷり使えるおしりふき | 20×15cm | ・大容量の100枚入り ・トイレに流せる |
| トイレに流せるぬれタオル | 21.5×20cm | ・大判・厚手タイプ ・トイレに流せる |
| 大きなおしりふきタオル | 25×20cm | ・大判・厚手タイプ ・天然コットン100% |
| からだふきタオル | 40×30cm | ・布タオル代わりに使用可能 ・1枚で十分に拭ける超大判 |
| 温めても使える からだふきタオル | 60×30cm | ・温めて使用可能 ・衛生的な個包装 |



頭の体操 解答

犯人は「容疑者 C」です。

犯人だけが本当のことを証言したということは、無実の人はウソの証言をしたということになります。

容疑者 A の証言が真実だと仮定します。真実の証言をしたので A が犯人です。しかしそれは、A 自身の「B が犯人」という証言と矛盾します。

よって A の証言はウソで、無実だということが分かります。

さらに「B が犯人」はウソなので、容疑者 B も無実。

残った容疑者 C が犯人ということになります。

スギウラ株式会社

〒370-0006
高崎市問屋町 2-2-8

電話番号

代表

027-361-5808

営業1部

027-361-5734

営業2部

027-361-5780

Fax

027-361-1272

当社 Web サイト

www.kamisugiura.co.jp

お気付きの点や質問、疑問などありましたら、ご遠慮なく営業または、下記までお問合せください。

お問合せ

メールアドレス

water

@kamisugiura.co.jp