

特集

- ・水分補給で感染予防！
- ・お水LINE注文
- ・耐水と紙
- ・お酒のラベルに
お勧めのユポ
- ・web ショップ
- ・イベント中止のお知らせ
- ・休業日のご案内

企画：頭の体操

水分補給で感染予防！

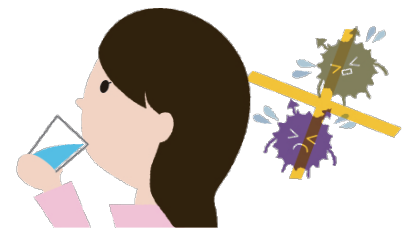
4月に入り暖かく過ごしやすい季節となりました。世間では新型コロナウイルスの騒ぎでオリンピックも一年後に延期が決定し、他イベント行事等も自粛といった動きになっており、少し寂しい気持ちです。早くこの新型コロナウイルスの感染が収束してほしいですね。感染を予防するために、皆さんはどのような対策をされていますか？一般的には手洗い、うがい、アルコール消毒、マスクの着用などありますが、水分補給をこまめにする事もとても大事な事です。

テレビで放送していたのですが、人はのどや鼻の粘膜にある繊毛（せんもう）の繊毛運動によって、体外から入ってきたウイルスや菌を排出することで体を守っています。しかし、繊毛が乾燥してしまうと繊毛運動が鈍くなり、ウイルス等の侵入を許してしまいます。そのため、のどの乾燥を防ぐには、「うがい」が効果的であると考えられてきました。ですが体内の水分量の減少によっても繊毛が乾燥し、繊毛運動も鈍くなってしまいます。そこで、のどや鼻の表面的な乾燥予防だけでなく、体内の水分量を維持することが重要な

だそうです。こまめに水分補給を行うことは繊毛の乾燥を防ぎ、ウイルスの侵入を阻む働きをするのです。ウイルスがのどや鼻の粘膜に付着し、そこから細胞内に侵入するまでの時間は最速で約20分だと言われています。約20分おきの水分補給によって、乾燥を防ぐだけでなく、粘膜に付着しているウイルスを洗い流すことができるのです。「洗い流してしまうと体内に入ってしまうのでは？」と、むしろ心配になる人もいるかも知れませんが、洗い流され消化器官内に入ったウイルスは不活化されるため、感染や増殖することはないそうです。

仕事をしていると、なかなか20分おきに水分補給をするというのも忘れがちになってしまいそうですが、大切な体を守るためにも是非心がけてみてはいかがでしょうか。

(み)



お水 LINE 注文

弊社よりウォーターサーバーをご利用のお客様へご案内です。ボトル水がLINEでもご注文が出来ることはご存知でしたか？右記のQRコードをバーコードリーダーで読みとり「ウォーターネット スギウラ」をご登録いただくだけで、以降お水のご注文はLINEのトークで承ります。※初回のみご契約者様のお名前をご入力お願い致します。

LINEであれば、通話料金もかからず、24時間いつでもご注文が出来ま

すので時間を気にせず、簡単で便利です。是非、ご活用いただければと思います。

お水のご注文を

LINEで承ります！



※ご注文の受付・配達は営業時間内のみとさせていただきます。

平日(月～金)8:30～17:30

スギウラ株式会社

耐水和紙

弊社で扱っている「紙」といえばほとんどが「洋紙」ですが、もちろん「和紙」も取り扱っております。機械抄きの和紙から手漉きの和紙まで各種ございます。1枚からお売りできるものも多数ございますので、和紙をご入用の際にはぜひお声かけください。

さて、そんな和紙の中でも今日取り上げるのは『耐水和紙』です。和紙に耐水効果を付与したのですが、何に使われるかおわかりになりますか？居酒屋の手書きメニュー？確かにそういう用途でも使われそうです。耐水性がありますので、飲み物をこぼしたとしても、すぐに拭き取れば一度で使えなくなることはないと思います。ですが、今日ご紹介する用途はお酒のラベルです。

お酒は冷蔵保存されることも多く、保存・輸送過程で周囲の温度が常温になった際、瓶の外側に結露が起これ、ラベルの破れやしわなどが発生する可能性があります。また提供時に冷水につけておくこと

もあるため、ラベルはさらに破れやすくなってしまいます。そこで耐水和紙を使うことで、破れやしわの発生を、完全には防げないまでも、ある程度抑制することができます。また、元は普通の和紙ですので、瓶に貼る際には普段お使いの糊をそのまま使用することができます。飲み終わるまでラベルをきれいに保てるようにすることで、お酒の商品価値を高めたいかがでしょうか。

詳細は弊社営業までお問い合わせください。

(M)



お酒のラベルにお勧めのユポ

お酒のラベルにお勧めの耐水和紙の話をしたので、ついでにお酒のラベルにお勧めのユポについてもご紹介したいと思います。

その前に、ユポについて簡単にご紹介いたします。ユポはポリプロピレン(PP)を主原料とする「合成紙」です。PPが原材料ですので、完全耐水性や破れにくさが特徴です。身近なところでは、選挙のポスターなどに使われています。そんなユポの中で、お酒のラベルにお勧めのグレードを2つご紹介します。

まずはハイティアユポです。これは、ユポと和紙的な風合いのある不織布を貼り合わせたグレードで、不織布面、裏面共に印刷が可能です。不織布面の印刷は、不織布の地合いが影響し、色が少し沈んだようになりますが、それも“和紙の風合い”として楽しめるかと思います。このグレードは、ユポの完全耐水性が仇となり、ラベリング時の糊が合成紙用しか使えないという欠点があります。

2つ目はアクアユポです。これは、完全耐水性を

維持しながら、裏面に若干の吸水性を持たせることにより、一般の紙用の接着剤(澱粉系など)を使用できるようにしたものです。印刷面(表面)は風合いなどがなく面白みに欠けるかもしれませんが、印刷したものが水濡れなどにより劣化することなく、消費者まで届けられるという利点があります。一般の紙用の接着剤を使えますので、既存の設備・材料をそのまま活用することができます。さらに、糊の選定が必要な場合もありますが、輸送中には剥がれず、消費者に剥がしやすいラベルを実現することもできます。

いずれのグレードも、消費者の元に届くまで、さらには、飲み終わるまで、使い終わるまで、製造時のラベルの状態を維持できますので、ラベルでも差別化を図りたい場合にはぜひご検討ください。

詳細は弊社担当営業にご連絡いただければご説明いたします。お問い合わせ、お待ちしております。

(M)

Web ショップ

PCやスマホを使い、実店舗に行かずにその場で買い物が可能なインターネットショッピングを利用したことがある方も多いかと思います。私も個人的に利用することが多いのですが、欲しい商品を手軽に購入でき、自宅まで届くというのは、何度利用しても便利だと感じます。

さて、弊社スギウラには「ペーパーショップスギウラ」という名の web ショップ（オンラインショップ）が存在します。こちらは主に、一般のお客様向けにファンシーペーパー（模様があったり、キラキラしている洋紙など）を中心に販売しています。全紙1枚から購入可能となっており、A4・A3サイズは最小ロット（A4で10枚、A3で5枚）での購入も可能です。一般のお客様が普段なかなか手にすることができない洋紙をお届けできれば…と、スタッフ一同で日々勤しんでいます。商品は随時追加を行っておりますので、この商品を取り扱ったら面白いのでは？といったご意見があれば、担当営業にお伝えいただければ幸いです。また、小紙をご覧のお客様は、web ショップをご利用いただくよりも、担当営業に

ご相談いただいたほうがお役に立てると思います。

web ショップは、「web どっと楽市」という web ショッピングモール内にございます。モール内には、業務用食品やギフト用品、包装資材といった様々なショップがあります。モール名を見てお気づきの方もいらっしゃるかもしれませんが、お馴染みのイベントである「上州どっと楽市」の web 版が、このショッピングモールです。どのショップも取扱商品に長けている問屋直販のショップばかりです。1度高崎問屋街の web ショッピングモールを覗いてみてはいかがでしょうか。（真）

 ペーパーショップスギウラ

▼スギウラHP URL

<http://www.kamisugiura.co.jp/>

▼web ショップURL

<http://www.dotrakuichi.com/sugiura>

(QRコード)



イベント中止のお知らせ

前号(2020年3月1日発行 152号)にてお知らせしました「春の上州どっと楽市」は、新型コロナウイルスの発生に伴い、主催者の判断により開催中止となりました。楽しみにして下さっていたお客様にはお詫び申し上げます。何卒、ご理解いただきますようお願い申し上げます。

10月に予定されております「秋の上州どっと楽市」が開催された際は、出店予定です。少し先となりますが、社員一同でお客様に喜んでいただけるよう思案中ですので、ご来場いただけると嬉しいです。今後、詳細が決定次第、小紙にてお知らせ致します。（真）

頭の体操

7月10日は「納豆の日」、毎月29日は「肉の日」など、数多くの独自の記念日が作られています。洋菓子業界では毎月〇日を「ショートケーキの日」として宣伝しています。「ショートケーキの日」は何日か、以下の選択肢からお考え下さい。

- A. 4日
- B. 15日
- C. 18日
- D. 22日



4月						
日	月	火	水	木	金	土
			1	2	3	4
5	6	7	8	9	10	11
12	13	14	15	16	17	18
19	20	21	22	23	24	25
26	27	28	29	30		

休業日のご案内

早いもので、今月末からゴールデンウィークが始まります。毎年のことといえど、この時期はどう過ごすかを考えるだけでワクワクします。

さて、表題にありますようにゴールデンウィークに伴い、誠に勝手ながら5月は下記カレンダーのように休業させていただきます。ご迷惑をお掛けしますが、何卒ご容赦下さいますようお願い申し上げます。(真)

5月

日	月	火	水	木	金	土
					1	2
3	4	5	6	7	8	9
10	11	12	13	14	15	16
17	18	19	20	21	22	23
24	25	26	27	28	29	30
31						

※黒丸の日付が弊社休業日です。

※5月2日(土)・5月23日(土)は、午前中(8:30~12:00)のみ営業致します。

頭の体操 解答

答え：D. 22日

解説：

ショートケーキを思い浮かべて下さい。ケーキの上にはイチゴが欠かせません。つまり、イチゴがいつも上に乗っている日付が最も「ショートケーキの日」に相応しいのです。

そこで右のカレンダーをご覧ください。カレンダーの多くは7日並びで構成されており、イチゴ=15日の下の日付はいつも22日が来るようになっています。よって15日の下の22日を「ショートケーキの日」として宣伝しているのです。

4月						
日	月	火	水	木	金	土
			1	2	3	4
5	6	7	8	9	10	11
12	13	14	15	16	17	18
19	20	21	22	23	24	25
26	27	28	29	30		

スギウラ株式会社

〒370-0006
高崎市問屋町 2-2-8

電話番号

代表

027-361-5808

営業1部

027-361-5734

営業2部

027-361-5780

Fax

027-361-1272

当社 Web サイト

www.kamisugiura.co.jp

お気付きの点や質問、疑問などありましたら、ご遠慮なく営業または、下記までお問合せください。

お問合せ

メールアドレス

water

@kamisugiura.co.jp