

特集

- ・タント リニューアル
- ・山櫻から
年賀状デザイン集発売中
- ・マスクの付け方・選び方
- ・新米の季節です
- ・ボジョレー・ヌーヴォー
- ・ご来場
ありがとうございました

タント リニューアル

代表的なファンシーペーパーの1つ「タント」ですが、今月の5日に新色50色が追加され、今までの150色と合わせて200色となります。「タント」の名前の由来はイタリア語で「たくさん(Tanto)」という意味です。また、タントは色をアルファベットと数字で表わしています。B(Bluish)・D(Dark)・E(Ecology)・G(Gracy)・H(Heavy)・L(Light)・N(Neutral)・O(Offcolor)・P(Pale)・R(Reddish)・S(Standard)・V(Vivid)・Y(Yellowish)と色彩の頭文字で分けられています。そして今回の50色は一体どんな色が加わったかといいますと、用紙では

再現が難しかった、発色性の高い蛍光色、にごりなく透き通ったきれいな色やパッケージ用途に最適な濃色を揃えて、さらに魅力的なカラーチャートに生まれ変わりました。

表紙や見返し、案内状、封筒、パッケージなどの豊富な用途と、200色の多彩なバリエーションで、お客様の求める色がきっと見つかるはずです。色見本等確認されたいお客様は、見本帳が入荷次第お届け致しますので、弊社担当営業までお問い合わせ下さい。よろしくお願ひ致します

(S)

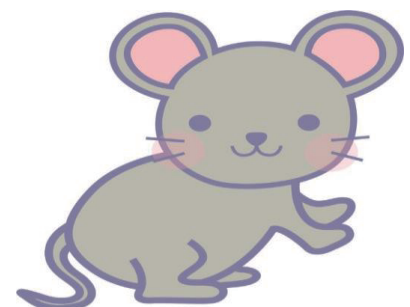
山櫻から年賀状デザイン集発売中

弊社封筒主力メーカーの「山櫻」より毎年ご好評いただいております「年賀状デザイン集」が絶賛発売中です。ご好評いただいている理由としましては、他社の年賀状デザイン集より「デザイン」へのこだわりが強いからです。

山櫻では2011年から、東京造形大学と「NENGA DESIGN COMPETITION」を共同開催しています。今年も105名の学生がコンペに参加し、総数178点の作品の中から10点が選ばれました。毎年テーマが決められており、今年のテーマは「気軽に選べて、送れる業種別年賀状」です。「理容室」、「農業」、「鍼灸」、「不動産」、「習字教室」、「工務店」、「蕎麦屋」、「漁業」などの各業種の小規模経営者をターゲットにして、可愛いねずみ達が描かれています。デザインがピンポイントで分かりやすいため提案もしやすく、お客様も喜ばれること間違いありません。

まだ購入されていないお客様や、今年のデザインが気になったお客様は「山櫻」のホームページから絵柄を確認することができますので是非、ご覧になって下さい。

また、喪中はがきのご用意もあります。絵柄もカラーとモノトーンがあり、インクジェットプリンターとレーザープリンター対応もあります。見本帳の用意もありますので、確認されたい方は弊社担当営業までお問合せ下さい。よろしくお願ひ致します。(S)



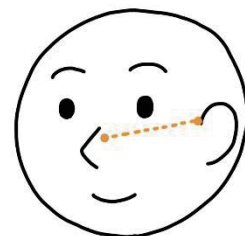
マスクの付け方・選び方

空気が乾燥し、風邪をひきやすい時期となりました。インフルエンザは既に流行している地域もあるようです。そんな季節の心強い味方であるマスクですが、間違った使い方や選び方では効果が落ちてしまいます。正しい使い方や風邪やインフルエンザに備えましょう。

まずマスクの装着方法です。鼻から顎の下までをしっかり覆い、隙間を作らないことが重要です。また、サージカルマスクの場合はヒダ（プリーツ）が下向きになるように装着するようにしてください。ヒダが上向きになっているとそこにホコリなどが溜まるリスクが高まるからです。マスクの裏表が判別しにくいと感じている方はヒダの向きを目安に装着しましょう。

次に、マスクにもサイズがあることはご存知でしょうか。昨今では各メーカーから様々なサイズのマスクが発売されています。この時に気になるのが、どのサイズが自分に適しているのかということです。顔に合わないマスクでは、隙間から花粉やウイルスが侵入するため、十分な効果が得られなくなってしまうので、サイズ選びも大切に

す。マスクの適したサイズは、耳の付け根（上側）から鼻の付け根の1cm下辺りの地点までの長さで判断することができます。以下の表を参考に、マスクを選んでみてください。



耳から鼻までの長さ	マスクのサイズ
9～11cm	子ども用
10.5～12.5cm	小さめ
12～14.5cm	レギュラー・フリー
14cm 以上	大きめ

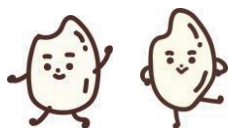
当社では1月末までサージカルマスクの拡販キャンペーンを実施中です。レギュラーサイズとスモールサイズを揃えていますので、ぜひこの機会にご利用ください。（ま）

新米の季節です

皆様、今年の「新米」はもう召し上がりましたか？私とはいうと、購入はしたものの古米が残っているため、実際に新米を口にするのは、もう少し先になりそうです。この時期は店頭で並ぶ新米の数が充実しているように感じます。ツヤツヤ・ほかほかの白米を思い浮かべると、思わずお腹が鳴ってしまいそうです。

ところで、「新米」とは一体いつ採れて、いつまでのお米かご存知ですか？調べてみたところ、お米に関する2種類の法律を発見しました。＜食品表示法の食品表示基準＞と＜食糧法の米穀年度＞です。詳しいことは割合させていただきますが、消費者として美味しいお米を手に入れるためには、店頭で並ぶ表示の定義を理解しておくことが大切です。そのため、前者である＜食品表示法の食品表示基準＞によると「収穫された年の12月31日までに精米され、

容器に入れられるか、包装されたお米」を「新米」をいいます。すなわち、今年の新米とは



“2019年秋に収穫され、2019年12月31日までに精米され、容器に入れられたお米”を指します。

さて、何故お米の話をしているかと言いますと、当社では、お米の販売も行っております。5種類の銘柄を取り扱っており、全てのお米の新米が入荷しました。幻のお米と呼ばれ、宮中において天皇・皇后両陛下の拝謁を許され新穀を献上することでも有名な「雪ほたか」や、その名の通り真っ白で艶のある山形県産の「つや姫」等を取り扱っています。「雪ほたか」以外のお米はご注文をいただいてから精米するため、お客様には、より新鮮なお米を召し上がっていただけません。取り扱い銘柄や価格について詳しいチラシをご用意しておりますので、ご興味のある方は担当営業までお声かけください。この機会に美味しいお米を召し上がってみてはいかがでしょうか。（真）



ボジョレー・ヌーヴォー

秋の夜長、旬の食材と共にお酒が進んでしまう季節となりました。

秋のお酒と申しますと、秋上がりの日本酒や秋限定ビールなど魅力的なものが数多くあります。その中でも秋を彩るイベントとして大いに盛り上がるお酒と言えばそう、「ボジョレー・ヌーヴォー」。毎年11月の第3木曜日を解禁日として、スーパーや酒屋さんでは何か月も前から宣伝され、TVや雑誌でも特集が組まれるなど、誰もが知る有名な「秋のワイン」です。解禁の様子はニュースを賑わせ、普段よりもずっとワインを身近に感じられる機会となっていますね。かくいう私も学生時代、酒飲み仲間の先輩の家に集まってはグラス片手に楽しんだ思い出があります。



そもそも「ボジョレー」とは、ワイン生産で有名なフランス東部ブルゴーニュ地方の更に一部、「Beaujolais(ボジョレー)」地区にて生産されるワインのこと。「nouveau(ヌーヴォー)」とは、特殊な製法によって急速発酵させた新酒のことです。本来は一般流通品ではなく、その年採れたブドウの出来を確認するための「試飲新酒」であったと言われています。

しかしそれが一般消費者にも広まった結果、いかに早く市場に出すかの競争がはじまり、「とてもワインとは呼べない」品質のものまで出回るようになってしまいました。それを防ぐための制度が、「解禁日」。その日まではしっかりと熟成させることが、フランス政府によって公式に定められたのです。

こうして現在では、「ボジョレー・ヌーヴォー」を名乗る条件が以下のように、AOC(原産地呼称統制)という認証によって厳密に定義されています。

- ・ブルゴーニュ地方にあるボジョレー地区産
- ・その年に収穫されたブドウでつくること
- ・「ガメイ種」のブドウを使用した赤ワイン
- ・マセラシオン・カルボニック発酵法を用いること
- ・アルコール度数9度以上であること

日本では1980年代のバブル景気頃に第一次ブームが起こり、解禁日未明に空港まで行って空輸便をいち早く飲む人などが現れました。しかしバブル崩壊により、ブームはいったん終息となります。その後、1990年代の赤ワインブームに伴い第二次の「ボジョレー・ヌーヴォー」ブームが起こり、今日まで定着することとなりました。

数か月から数年(オールドヴィンテージであればそれ以上)の熟成期間を経て飲まれる通常のワインと異なり、渋みが少なくさっぱりとした味わいが特徴のボジョレー・ヌーヴォー。ワイン初心者にもお勧めと言われる一方、ワイン好きの間では好みが大きく分かれるお酒でもあります。

日頃ワインを嗜まれる方も嗜まれない方も、試してみると面白い発見があるかもしれませんね。(さ)



頭の体操

頭の体操です。漢字の同音異義語以外にも、「カタカナ同音異義語」という種類があります。日本語では同じ発音でも、原語の英語では違う言葉です。次の4つの中で、原語が同じものが1つだけあります。どれか選んでください。

1. 「事務系労働者のホワイト・カラー」と「シンボル・カラー」のカラー
2. 「ゴルフの18ホール」と「ホール・ケーキ」のホール
3. 「ロールプレイングゲーム」と「ロールパン」のロール
4. 「リードボーカル」と「リードタイム」のリード

解答は裏面です→

ご来場ありがとうございました

10月19日(土)~20日(日)の二日間高崎ビエント ビックキューブにて第27回秋の上州どっと楽市が開催されました。1日目はお天気が心配される中の開催でしたが、思っていたよりも早くに雨が上がり、沢山のお客様が来場され賑わっていました。今回は群馬パース大学との連携だけでなく、初出店のお店が多く、野外テントでは長蛇の列ができていました。



私個人は列に並ぶことは出来なかったため、近いうちに実際の店舗に足を運んでみようかと考えています。新たなお店との出会いも、どっと楽市の楽しみの一つですね。他にもお笑いライブやキッズミュージカル、マスコットキャラクターとの触れ合いといった沢山のイベントがあり、充実した二日間となりました。

さて、以前よりお伝えしていた通り当社も出店し、サージカルマスクやプラスチック手袋を中心に販売いたしました。開場と同時に沢山のお客様が足を止めて下さいました。サージカルマスクは、前回以上にご好評をいただ

き、積み上げていたタワーが早々になくなっていました。また、両日ともスモールサイズが売り切れるという嬉しいハプニングもありました。ブースにお越しいただいにお買い求めいただくことができなかつたお客様には、ご迷惑をお掛けしました。



当社ブースにお越し下さった皆様、本当にありがとうございました。この場をお借りして御礼申し上げます。次回参加の際は、売れ残りを恐れず、十分な在庫をご用意できればと考えております。今後も社員一同頑張っております。(真)



頭の体操 解答

正解は4です。

1. ホワイト・カラーは「collar(洋服の襟)」で、シンボル・カラーは「color(色)」です。
2. ゴルフのホールは「hole(穴)」で、ホールケーキは「whole(全部の、丸ごと)」です。
3. ロールプレイングゲームは「role(役割)」でロールパンは「roll(丸める)」です。
4. リードボーカルとリードタイムのリードは同じ「lead」が原語です。

(お)

スギウラ株式会社

〒370-0006
高崎市問屋町 2-2-8

電話番号
代表
027-361-5808
営業1部
027-361-5734
営業2部
027-361-5780

Fax
027-361-1272

当社 Web サイト
www.kamisugiura.co.jp

お気付きの点や質問、疑問などありましたら、ご遠慮なく営業または、下記までお問合せください。

お問合せ
メールアドレス
water
@kamisugiura.co.jp