

## 特集

- ・秋のどっと楽市
- ・ラグビーワールドカップ
- ・紙の豆知識
- ・消費税増税と軽減税率への対応のご案内
- ・ネピアテンダー新商品

## 企画:頭の体操

## 秋のどっと楽市

日中はまだまだ厳しい暑さが続いています。過ごしやすい日が増えてきたのではないのでしょうか。暑さが和らぐのが嬉しい反面、季節の変わり目に体調を崩すことがあるかもしれません。食欲の秋というだけあり、旬の食べ物も増えていく季節です。栄養バランスの取れた食事や体温調節のできる服装などで体調管理に気を付けていきたいですね。

秋と言えば、第27回上州どっと楽市が近づいてきました。小紙で何度かお伝えしているため、中にはお馴染みになってきた方もいるのではないのでしょうか? 今回は10月19日(土)、20日(日)の2日間での開催が決定し、当社も出店することとなりました。今年4月に行われた前回は3万3千人の来場者で大変賑わっていました。今回は昨年に引き続き群馬パース大学の学園祭と連帯を図ります。前回以上に様々な催しものが増え、より一層充実したイベントになりそうです。



当社では、サージカルマスクやプラスチック手袋といった日用品を中心に販売いたします。サージカルマスクは前回からスモールサイズと普通サイズの2種類をご用意したところ、大変ご好評いただきました。今回も2種類とも販売いたします。サンプルもご用意しておりますので、ご自身にあったサイズをお買い求めください。また、前回お立ち寄りいただいた方はご存知かと思いますが、今回もマスクの陳列を

タワーのように高く積み上げる予定です。お立ち寄りいただくお客様には、そういった遊び心も楽しんでいただけると嬉しいです。



今現在、お客様のお役に立てる商品や喜んでいただける商品がないか考えています。こんな商品があったら嬉しいといったご意見がありましたら、お気軽に弊社営業や小紙記載の連絡先までお伝えいただくと幸いです。今後の参考にさせていただきます。

どっと楽市では、生活用品やファッション、玩具、グルメなどバラエティに富んだ品ぞろえをお得にお買い求めいただけます。それだけでなく、マスコットキャラクターやお笑いライブ、コンサートなどお子さんからお年寄りまで楽しめる催しが数多くあります。行楽日和の時期に開催されますので、ご家族やご友人を誘ってみてはいかがでしょうか? 皆様のご来場を心よりお待ちしております。(真)

### 第27回上州どっと楽市

#### 開催日時

10月19日(土)9:00~17:00

10月20日(日)9:00~16:00

#### 開催場所

ビエント高崎 ビックキューブ  
及び、問屋町公園

# ラグビーワールドカップ

9月に入り、やっと暑さも落ち着いてきました。今年、梅雨が例年より長く、その後は猛暑の日が続き、体調管理が大変な夏でした。皆さんは体調を崩してはいませんか。

さて、今年ラグビーワールドカップ日本大会が開催されます。9月20日に開幕し11月2日に決勝が行われます。

ラグビーとはどんなスポーツかという、長さ100メートル、幅70メートル、それぞれのゴールラインにH型のゴールポストを持つ競技場で行われます。1チーム15人で、楕円形のボールを使い得点を競います。得点の仕方はトライ・ゴール・ペナルティゴール・ドロップゴールなどの種類があります。前・後半各40分、計80分で戦います。タックルなどの激しい身体接触があり、漢字ですと「闘球」と表記されます。

ラグビーワールドカップは、1987年にニュージーランド・オーストラリアによる共催で第1回が行われました。大会は4年毎（夏季五輪の前年・冬季五輪、FIFAワールドカップの翌年）に行われ、今回の日本大会は第9回となります。

本大会は予選プールと決勝トーナメントから構成されます。予選プールは出場20か国（地域）が5チームごとの4組に分かれて、プール内の各チームと1試合ずつ対戦し、試合の結果ごとに勝ち点が与えられます。勝利が4点、引き分けが2点、敗戦が0点ですが、その他にボーナスポイントとして4トライ以上で1点、7点差以内での敗戦で1点が与えられ、合計ポイントの上位2チームが決勝トーナメント進出となります。

日本は過去8回出場していますが、いずれも予選プールで敗退しています。特に惜しかったのは前回のイングランド大会で、優勝候補の南アフリカに勝利するというジャイアントキリング（大番狂わせ）を起こすなど、3勝しながら惜しくも決勝トーナメントに進出できませんでした。又、この大会において、五郎丸選手のプレースキック前のルーティンポーズが大変話題になりました。

今大会、日本代表は初の決勝トーナメント進出となるのか。優勝するのはどこの国なのか、興味は尽きません。

皆さん、一緒に応援しましょう。

(と)

## 紙の豆知識

紙には同じ銘柄なのにも関わらず「格差」があり、価格に差が出るものがあります。今回は「薄物・厚物」と「色」の格差について紹介したいと思います。

まず「薄物・厚物格差」です。薄物格差は、生産の効率が悪いために価格に転嫁されている物です。例えば、上質紙の55Kと110Kを同じメートル数生産した場合、同じ単価では、55Kは110Kの半分の金額にしかなりません。その差を埋めるため、薄物には格差があります。厚物格差は、紙を抄造する際に抄紙機のスピードを落として生産するため生産効率が悪く、その分を価格に転嫁するためにつけられた格差です。

次に「色格差」です。色上質や特殊紙などでよく耳にしたいと思います。格差が付く理由は、紙に濃い色を定着させるためにコストが掛かると、着色した後に機械の洗浄を他の色よりも念入りにすることです。そして排水処理にもコストが多く掛かります。また、黒色の紙に関しては抄造し洗浄した後は数日機械を止めることから余計にコストが掛かってしまうそうです。今回は上質、コート紙の「薄物・厚物格差」

を表にまとめましたので参考にして下さい。色上質や特殊紙は色によって価格設定が異なるため、ご面倒お掛けしますが、都度確認をして頂ければと思います。よろしくお願い致します。

	4/6 <45> (米坪52.3g/m <sup>2</sup> )	4/6 <55> (米坪64g/m <sup>2</sup> )	4/6 <180> (米坪209.3g/m <sup>2</sup> )
上質紙	+12円/kg	+5円/kg	+5円/kg

	4/6 <63> (米坪73.3g/m <sup>2</sup> )	4/6 <68> (米坪79.1g/m <sup>2</sup> )
コート紙	+10円/kg	+5円/kg

(S)

## 消費税増税と軽減税率への対応のご案内

令和元年（2019）年10月1日から、消費税及び地方消費税が増税されます。これまでの8%から10%に引き上げられ、その際に日本では初となる消費税の軽減税率制度が実施されます。

後日改めて正式な文書にてご案内を差し上げますが、弊社も軽減税率に対応するために納品書と請求書の変更を行います。

弊社では紙及び紙製品以外にも様々なものを取り扱っております。ビズネットというオフィス用品を中心としたカタログ販売、ウォーターサーバーのレンタル及びボトルドウォーターの販売等々ありますので、その中には軽減税率対象商品も入っています。そのため取引ごとの税率により、区分経理を行うことや、区分記載請求書を交付する必要があります。

まず、軽減税率対象商品には納品書及び請求明細書に★の記載をすることで、消費税率8%であることが分かるようにしようと思っております。また請求書の御買上金額表示部分につきましては、右図のような形を考えております。（現在システム改修に鋭意努力中でまだ完成してはおりませんので確定

ではありません。）

項目	今回お買上額		
	8%（★）	10%	合計
品代	3,600	1,000	4,600
税	288	100	388
合計	3,888	1,100	4,988

出来るだけ分かりやすい請求書を目指しておりますが、なにぶん分かりづらい税制であったり、スペースの問題があったりと、悪戦苦闘しております。

そして、もう一つご連絡があります。10月1日から税制が変わりますので、未締めではないお客様も全て、一度9月30日で締めさせていただきます。例えば20日締のお客様は、9月20日で締めさせていただきましたあと9月30日で締めます。ここまでは消費税は旧税率（8%）です。そして10月1日から10月20日までの請求書を発行いたします。この分は新税率（10%と軽減税率の8%）となります。何卒ご理解くださいますようお願いいたします。

そして、軽減税率は下図のように普段の生活でも、ややこしいのでご注意ください。（と）

### ややこしい軽減税率の例



### 頭の体操

下記に入る数字はいくつでしょうか。

- 体 → 2
- 海 → 3
- 礼 → 4
- 語 → 5
- 草 → ?

解答は裏面にあります⇒

## ネピアテンダー新商品

ネピアテンダーからパッドタイプの新商品が発売されたのでご紹介します。

### ①エクストラ 1000SP

これまで発売されていたパッドタイプ「エクストラ 1000」がリニューアルをして、新しく「エクストラ 1000SP」として発売されました。

一番の変更点は、スピード吸水構造を採用し吸収性能の向上をはかったことです。吸収体にスリットを作ることで、尿をパッドに素早く拡散させます。尿がパッドの前後左右に素早く広がることで、吸収体への接触面積が増え、吸収スピードが速くなるという仕組みです。吸収体を効率的に使えるので、体圧による逆戻りの防止にもつながります。

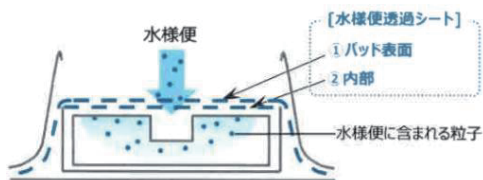
スピード吸水構造のもう一つの特徴は、2回目以降の排尿でも吸収スピードが落ちないという点です。1回目の尿を吸収することで吸水ポリマーが膨らみ、スリットが深くなります。スリットが深くなることで尿と吸収体との接触面積が増えて、次の排尿がさらに拡散されやすくなり素早い吸収を実現しています。くり返しのできる排尿でも吸収スピードが落ちないので、長時間使用しても快適に過ごせる設計です。

### ②大判おまかせ 1200 水様便にも

水様便にも対応できるパッドタイプ「大判おまかせ1200 水様便にも」も新たに発売されます。

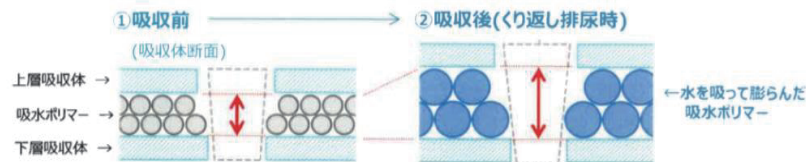
この商品は何と言っても 38cm×71cm の大きさが特徴です。大きな面積で特に多い尿や水様便も、この商品一枚でしっかり受け止めることができます。目安の吸収量も1200ccとネピアテンダーシリーズ最大の吸収量です。

また、この商品は水様便透過シートを採用しています。水様便透過シートとは、通常のパッドに使用するシートよりも繊維同士の間隙が大きく設計されたシートです。これをパッドの表面と内部の両方に使用することで、水様便に含まれる細かい粒子をパッド内部に透過吸収できる仕組みになっています。水様便中の細かい粒子は肌への刺激の原因になるため、内部でしっかり吸収することで、肌トラブルのリスクを軽減することができます。



上記の商品の詳細は、弊社の担当営業までお気軽にお問合せください。

(ま)



## 頭の体操 解答

答えは 「 9 」

- 体 → 2 にんべん
- 海 → 3 さんずい
- 礼 → 4 しめすへん
- 語 → 5 ごんべん
- 草 → 9 くさかんむり

※部首の頭文字を数字にすると「くさかんむり→9」

スギウラ株式会社

〒370-0006  
高崎市問屋町 2-2-8

電話番号

代表

027-361-5808

営業1部

027-361-5734

営業2部

027-361-5780

Fax

027-361-1272

当社 Web サイト

[www.kamisugiura.co.jp](http://www.kamisugiura.co.jp)

お気付きの点や質問、疑問などありましたら、ご遠慮なく営業または、下記までお問合せください。

お問合せ

メールアドレス

water

@kamisugiura.co.jp