

## 特集

・第二回ペーパーショウ in 群馬 ～みて さわって たのしい紙の世界～

・ビタミンCは万能です

・日本の色上質常備在庫しています！

・紙おむつの構造

・梅雨の話

・父の日に花を

企画:頭の体操 解答

## 第二回ペーパーショウ in 群馬

～みて さわって たのしい紙の世界～

早いものでもう6月に入りました。小紙にてご案内してまいりましたペーパーショウも、開催まであと3ヶ月です。今回もたくさんのお出展者様にご協力を頂き、展示、体験コーナーに物販コーナーと着々と準備は進んでおります。ご来場者様にもきっと満足して頂ける内容になっております。弊社では今回も、展示の他に体験コーナーを設けております。前回大変ご好評いただきましたメモ帳づくりは、今回も行う予定です。

前回メモ帳づくりでは、多数の色のメモ用紙と表紙、デコレーションシールなどを用意して、断面に糊を付け一枚ずつペリッと剥がせるタイプのオリジナルメモ帳づくりを行いました。今回は前回同様のメモ帳づくりに加え、リングタイプのオリジナルメモ帳づくりも予定しており、前回にも増してパワーアップした内容で準備しております。是非ご来場の際には体験していただければと思います。

他にも折り紙コーナーや小さいお子様にも楽しんでいただけるようにゲームコーナーの企画もしております。また、お帰りの際にはアンケートにご協力頂くことで抽選会にもご参加できます。ご来場者様全員に当たるよう、ハズレ無しでご用意する予定でおりますので是非お楽しみ下さい。

(み)

### ●名称

『第二回ペーパーショウ in 群馬』

～みて さわって たのしい紙の世界～

### ●日時

平成29年9月8日(金)  
10時～17時  
9日(土)  
9時～16時

### ●場所

ビエント高崎1階 エクセルホール

### ●出展団体

- ・群馬県デザイン協会
- ・群馬県書道協会
- ・群馬県達磨製造協同組合
- ・全国和紙ちぎり絵高崎サークル
- ・紙工房たかの
- ・日本包装システム
- ・三菱製紙・三菱製紙販売
- ・中越パルプ工業
- ・ユポ・コーポレーション
- ・平和紙業
- ・竹尾
- ・山櫻
- ・スギウラ



## ビタミンCは万能です

早いもので6月になってしまいました。1年が残り半分だなんて信じられません。サラリーマンになって本当に月日が過ぎるのを早く感じます。今年も5月20日頃から30℃を超える日が何日かありましたが、夜や朝方は逆に肌寒く身体が慣れなく疲れが抜けにくい感じがします。また、私は花粉症が4月中旬から5月末が一番のピークで、ひどい時は鼻水が垂れてきてしまい、高価なティッシュを手放せませんでした。先月は花粉と寒暖のせいもあり体調管理が大変でした。

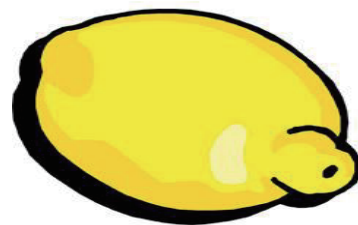
3月～4月の天気予報では、今日の花粉情報として気温などと一緒に花粉の飛ぶ量も発表されます。一般的に花粉のピークは2月～4月と思われていますが、量も種類も多いのは5月ということはご存知ない方が多いと思います。春にピークがくるスギやヒノキだけでなく、5月はイネ科の花粉も飛散しているため、私のように5月以降も花粉に悩まされる人がいるわけです。私は普段から眼鏡をかけているので市販のマスクですとレンズが曇ってしまったりと、アレルギー症状以外でも悩んでいます。そんな時にビタミンCが花粉症の症状軽減と疲労回復、ストレスに効果があるという記事を見つけました。

ビタミンCが花粉症になぜ効果があるのかというと、花粉症のアレルギー反応を誘発する『ヒスタミン』の生成を抑制する効果があるからです。ビタミンCは水溶性のビタミンなので、過剰に摂取した場合でも、汗や尿として排出されるので心配はないそうです。過剰摂取による心配がないことから大胆な臨床

試験が行われています。そんな中で目を引いたのが、ビタミンCを1000mg摂取(3日間連続)した試験と、ビタミンCを2000mg摂取(1日のみ)した試験です。どちらの試験も血中の『ヒスタミン』濃度が大きく下がり、花粉のアレルギー症状が大幅に緩和されたそうです。

レモン1個に含まれるビタミンCは100mgと言われ、赤ピーマンも170mgと言われています。1000mg以上のビタミンCを摂取するのに1日にそんなにたくさんのレモンや赤ピーマンを食べるのは厳しく現実味がありません。なので、サプリメントでビタミンCを補うことをおすすめ致します。さらに、ビタミンCは他の栄養素の吸収を高めてくれるので(鉄分、マグネシウムなど)その分も疲労回復の効果が高まります。また、不眠症などが原因のストレスもビタミンCで緩和されるので寝苦しいこれからの時期に最適です。ビタミンCはレモンに入っていることくらいしか知識がありませんでしたが、疲労回復、花粉症の緩和、美肌効果もあるようなので、今年はサプリメントを購入して、9月頃から始まるイネ科の花粉に対抗して、快適に過ごしたいと思いません。

(S)



## 日本の色上質常備在庫してます！

以前のニューズレターでも紹介しましたが、弊社では、『日本の色上質』を常備在庫しています。スギウラ=色上質は取り寄せ商品とイメージされていたため、問い合わせさえいただけない時期もありましたが、現在では在庫を充実させた甲斐もあり、受注は増えてきています。A判はY目、4/6判はT目でご用意させていただ

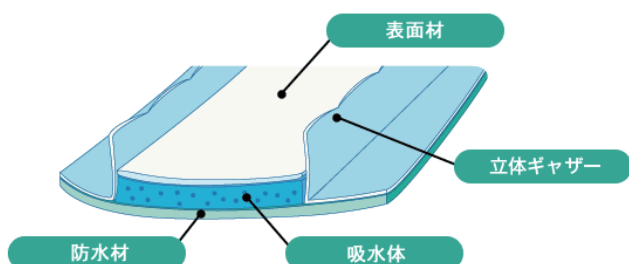
いております。

また、銘柄の指定があった場合でも、『大王の色上質』はだいたい在庫しておりますし、『紀州の色上質』も基本的に午前中発注の翌日弊社入りですので、是非お問合せください。お待ちしております。

(S)

## 紙おむつの構造

現在ではお馴染みになっていますが、紙おむつが日本で販売されるようになったのは約40年前だということをご存知でしょうか。その形状や品質は、今日まで研究が重ねられ進化してきました。詳細な構造は各メーカーにより異なりますが、今回はテープ型の紙おむつの構造と、各部位の材質についてご紹介したいと思います。



エルモアいちばんホームページより引用

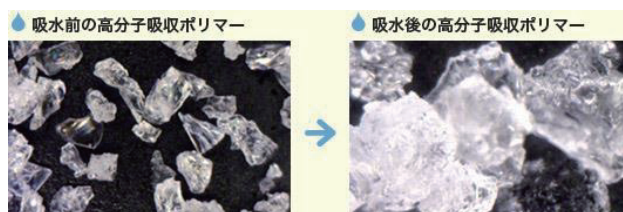
紙おむつ内側の直接肌に接する表面材には、水を通す性質の不織布が使用され、尿を素早く吸水材に送り込む役割を担っています。肌に直接接触れる部分なので、着用時に不快感がないよう柔らかい肌触りで、かつ、着用者の肌を濡らさないよう工夫されています。

最近のテープ型の紙おむつには、各メーカーとも立体ギャザーがついています。撥水性のある不織布と伸縮性素材が使用されており、尿や便をおむつ内にせき止め、漏れを防止する役割を持っています。

排出された尿は表面材を通過して、その下の吸水材に受け止められます。吸水材は、主に吸収紙、綿状パルプ、高分子吸水材などの組み合わせで構成されています。尿を素早く吸収し、確実に取り込んで後戻りを防ぐという大事な役割を担っています。高分子吸水材は一般的にポリマー

とも呼ばれ、自重の50~100倍もの尿を吸収することが出来ます。吸水前はつぶつぶとした粉状ですが、水を含むとゼリー状に固まり水分を閉じ込めます。このポリマーが吸収材の中には満遍なく配置されているのです。綿状パルプには、受け止めた尿を吸収材の中で分散させて、ポリマーに伝える働きがあります。吸水紙は、綿状パルプとポリマーがおむつの外にこぼれることがないように、二つの素材を包んでいます。他にも、吸水材に消臭力のある素材を配合しているメーカーなどもあり、様々な工夫がされています。

ちなみに、ポリマーは吸水紙や綿状パルプに固定されているわけではないので、おむつを強く振るとポリマーの粒が偏ってしまい、吸水性が損なわれてしまいます。たたまれたおむつやパッドを広げる際は気を付けましょう。



エルモアいちばんホームページより引用

吸水材の外側には防水材が使用され、尿などの漏れを防止するおむつカバーに相当する役割を果たしています。一部の商品には着用時のムレを改善するため、通気性に特化した材質が使われているものもあります。

紙おむつの構造を知ることは、紙おむつを効果的に使用するのにも役立ちます。そして、弊社では更に効果的な紙おむつの使用をしていただるように、紙おむつの勉強会も受け付けております。ぜひ、担当営業にお問い合わせください。

(ま)

## 頭の体操 解答

正解は5です。

1. 「おやりになる」は「する」の砕けた言い方なのでこの場合はNGです。正しくは「なさいますか？」です。
2. 「感心」は目下に向かって言う言葉なので、ふさわしくありません。「感銘を受けました」が妥当です。
3. 「蛙の子は蛙」とは「平凡な親から生まれた子は平凡な人間にしかならない」の意で専務に言うのは無礼です。
4. 経験豊富と言う意味に加え、いろいろ策略を使える人というニュアンスがあるので、批判的な意味もあります。上司に対して使うのは要注意です。  
したがって、すべて目上の人に対しては不適切な言葉になります。

## 梅雨の話

雨が降り続き、じめじめしがちな梅雨にそろそろ入る時期になりました。長雨のせいで外出するのも気が引けたり、気分も重くスッキリしなかったり、湿気が多くなりがちになったりと、何かとネガティブなイメージの多いこの梅雨の時期です。そもそも梅雨とは、6月から7月にかけて梅雨前線と呼ばれる停滞前線がもたらす長雨の季節のことをいいます。前線とは、暖かく湿った空気(暖気)と冷たく乾いた空気(寒気)がぶつかっているところをいいます。梅雨前線は、太平洋気団(暖気)とオホーツク海気団(寒気)が日本列島の真上でぶつかり合うことでできます。梅雨前線自体は、数か月続きますが、各地域を1ヶ月から2ヶ月かけてゆっくり北上していきます。

話は変わりますが、梅雨というと日本特有の気候と思いがちですが、実は違います。日本だけでなく、中国の長江流域や台湾、朝鮮半島にもあります。また日本でも、北海道には梅雨はありません。

なぜ北海道に梅雨がないのかというと、梅雨前線は、少しずつ北上していきますが、北海道まで到達する頃には、勢力も衰え、スピードも速まっている

ため長雨をもたらすようなものではなく、なくなっているからです。しかし、年によっては2週間ほど雨や悪天候が続く時期があり、これは「蝦夷梅雨(えぞつゆ)」と呼ばれています。本州の梅雨と同時期になることがあります。蝦夷梅雨は、本州のような梅雨前線ではなく、オホーツク海付近で発生する高気圧によって、冷たくて湿った風が吹き込むことで起こります。ですから、気象庁には「梅雨」として定義はされていません。

梅雨入りしたからと言っても、ずっと大雨が降るわけでもなく曇りの日もあれば晴れの日もあります。私も仕事上商品が濡れるので、雨は嫌だと思いう事が多いですが、ダムの水を補ったり、森や山や作物にうるおいをもたらす恵みの雨と考えると悪いものではありません。6月～7月は、土砂災害や洪水などの水害に注意しながらも、雨を楽しんで過ごしましょう。

(お)



## 父の日に花を

普段仕事、仕事であまり家にいないが、家族を支えてくれているお父さん、そんなお父さんに日頃の感謝をちゃんと伝えてありますか？ 伝えていないのであれば、今月の第3日曜日は父の日ですから、この機会にぜひ感謝の言葉を伝えてみるのはいかがでしょうか。

また、言葉だけでなく、何かプレゼントと一緒に贈るとなると喜んでくれると思います。しかし、父の日は、母の日以上にプレゼントに悩む方が多いのではないのでしょうか。一般的には、お酒や普段身に着けるものが多いかもし

れませんが、あえてここでは、母の日のカーネーションのように花を贈るのはいかがでしょうか。日本では広まっていませんが、父の日にはバラの花を贈る習慣がアメリカにはあるようです。

ですから、今年の父の日は、普段の感謝の言葉とバラの花を贈ってみませんか。

(お)



 スギウラ株式会社

〒370-0006  
高崎市問屋町 2-2-8

**電話番号**

代 表

027-361-5808

営業1部

027-361-5734

営業2部

027-361-5780

**Fax**

027-361-1272

**当社 Web サイト**

[www.kamisugiura.co.jp](http://www.kamisugiura.co.jp)

お気付きの点や質問、疑問などありましたら、ご遠慮なく営業または、下記までお問合せください。

**お問合せ**

**メールアドレス**

sg-okamoto

@kamisugiura.co.jp